

1 GELTUNGSBEREICH UND ZWECK

Diese Hygienerichtlinie beschreibt das hygienisch korrekte An- und Ablegen von Mund- Nasenschutzmasken.

2 MITGELTENDE DOKUMENTE

- Hygienerichtlinien des klinischen Institutes für Krankenhaushygiene AKH Wien (<http://www.meduniwien.ac.at/krankenhaushygiene>)

3 VERWENDETE ABKÜRZUNGEN

AKH	Allgemeines Krankenhaus
e.h.	eigenhändig
HFK	Hygienefachkraft
IL	Institutsleitung
KHH	Klinisches Institut für Krankenhaushygiene
RL	Richtlinie
QB	Qualitätsbeauftragte/r

	Funktion	Name	Datum	Unterschrift
Erstellt	HFK	Erich K. Swoboda	15.04.2011	e.h.
Geprüft	QB	Alexander Blacky	18.04.2011	e.h.
Freigegeben	IL	Elisabeth Presterl	18.04.2011	e.h.

An- und Ablegen von Mund- Nasenschutzmasken

gültig ab: 18.4.2011

Version 02

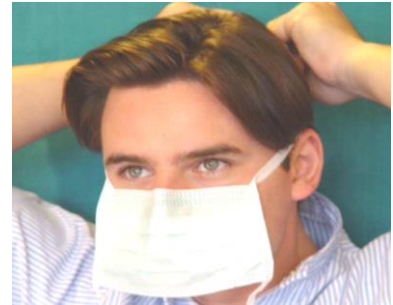
Seite 2 von 3

4 TÄTIGKEITSBESCHREIBUNG**Vor dem Anlegen der Maske hygienische Händedesinfektion**

1. Drahtversteiften Rand mittig über der Nase platzieren.



2. an Nasenrücken und Wangen gut anpassen



3. obere Haltebänder am Hinterkopf verknoten



4. richtiger Sitz der oberen Haltebänder



5. Maske über das Kinn zum Hals hin entfalten



6. untere Haltebänder im Nacken verknoten

Kontaminationsfreies Ablegen der Mund- Nasenschutzmaske:

7. ohne Berührung der Maske durch seitlichen Zug die unteren Haltebänder zerreißen



8. ohne Berührung der Maske oberes Halteband seitlich zerreißen und kontaminationsfrei entsorgen

Nach dem Ablegen der Maske hygienische Händedesinfektion

**Die Maske während der Arbeit nicht berühren
Die Maske bei Durchfeuchtung wechseln**

An- und Ablegen von Mund- Nasenschutzmasken

gültig ab: 18.4.2011

Version 02

Seite 3 von 3

5 ÄNDERUNGEN

Datum	Version	Änderung
1.10.2008	01	Ersterstellung, erste Freigabe
18.04.2011	02	Neues Layout